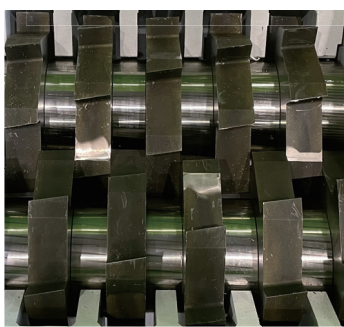




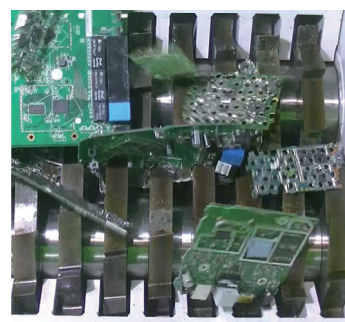
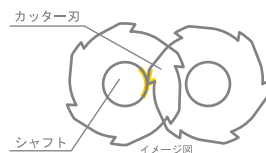
小型万能二軸破碎機 NCE-37

力強い破碎力に、経済性を兼ね備えた
機能性重視のコンパクトクラッシャー



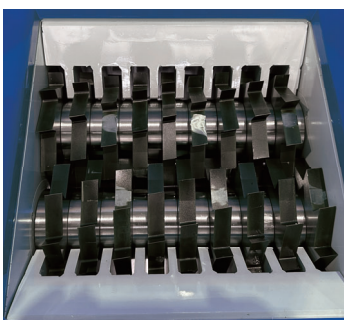
当て切りカッター

刃先と反対軸側のシャフトに挟み当てて切る「当て切り方式」のカッターを採用。剪断力が強く衣服など柔らかいものでも破碎が可能です。



高い破碎力と確実な破碎

力強い回転力と信頼性の高いモーターを搭載し、抜群の破碎力を誇ります。また、自動逆転装置を搭載しており、難破碎物も確実安全に破碎します。



カスタマイズ設計

破碎対象物に合わせて、刃の幅や数、材質を選択するカスタマイズ設計で最良の能力を発揮します。ホッパー形状などもカスタマイズ可能です。



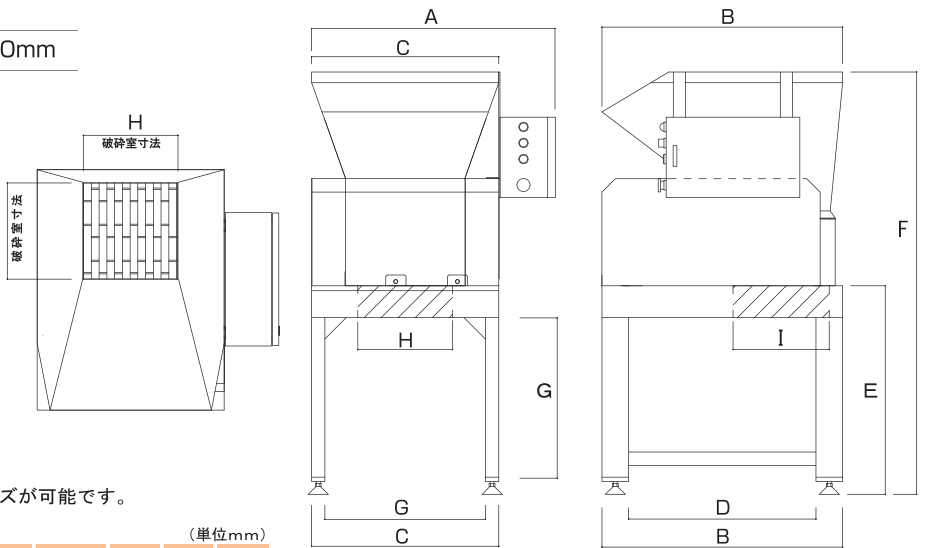
システム化

投入または排出コンベヤとの連結など、ニーズに合わせてシステムのカスタマイズが可能です。

主な仕様 Specifications

低回転のため低騒音で、置く場所を選ばないコンパクト設計です。

機種	NCE-37
寸法	W910×D900×H1,580mm
ホッパー投入口	W700×D900mm
破砕室	354×360mm
刃幅	29mm
電源	三相200V 50/60Hz
モーター出力	3.7kw
重量	610kg
主軸回転数	11~13rpm
装備	自動逆転装置
破砕後サイズ（標準）	約30mm×60mm



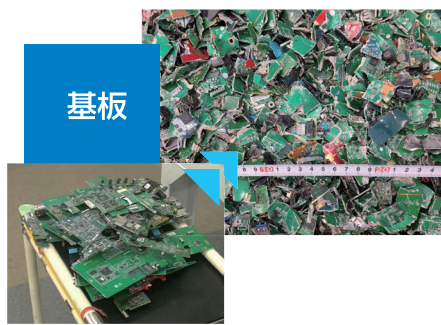
※基準となる標準機の仕様です。
 お客様に合わせたカスタマイズ仕様も可能です。
 ※破砕対象物に合わせて刃の幅や数、材質のカスタマイズが可能です。

図面内寸法 (単位mm)								
A	B	C	D	E	F	G	H	I
910	900	700	700	780	1,580	600	354	360

注) 斜線部は、排出口を示す。

破砕例 Crushing example

様々なものの破砕が可能です。テスト破砕も致しますので、お気軽にご相談ください。



主な破砕物

- ・プリント基板
- ・プラスチック製品
- ・ゴム製品 (タイヤは不可)
- ・衣類、繊維製品
- ・軽金属
- ・配線ダスト
- ・雑木、剪定枝
- ・雑誌、段ボール
- ・貝殻
- ・ブルーシート
- ・瓦 …etc.

その他例

- ・サイディング、石膏ボード等の建築端材
- ・魚の骨、アラ、貝殻等の水産工場
- ・樹木剪定後の枝、葉
- ・樹脂成型後のライナー、バリの処理

注意 ●ご使用前に取扱説明書をよくお読みの上、正しくお使いください。



ナカバヤシ株式会社

オフィスアプライアンスカンパニー

【東京本社】〒174-8602 東京都板橋区東坂下2丁目5番1号 TEL 03-3558-1262
 【大阪本社 堺オフィス】〒599-8116 大阪府堺市東区野尻町221番地3 TEL 072-286-8090
 【名古屋支店】〒458-0053 名古屋市熱田区一番2丁目2番6号 TEL 052-661-6151
 【福岡支店】〒812-0051 福岡市東区箱崎心頭5丁目7番11号 TEL 092-641-3661
 【札幌営業所】TEL 011-531-1006 【仙台営業所】TEL 022-284-3045
 【広島営業所】TEL 082-536-0250 【高松出張所】TEL 087-831-5825