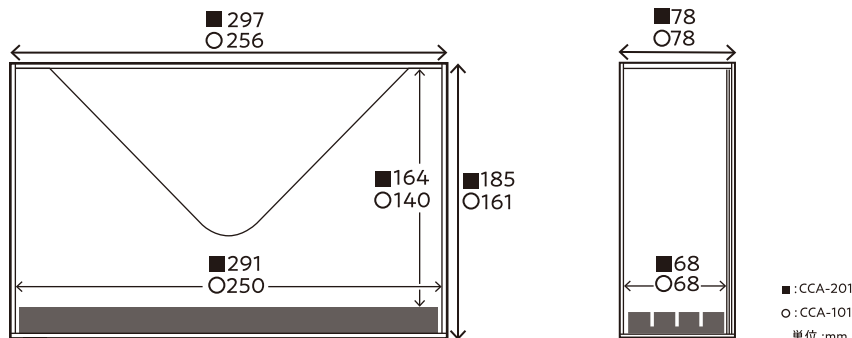


アクリルスタンドケース 取扱説明書 CCA-101/CCA-201

この度は、アクリルスタンドケース CCA-101/201 をご購入いただきまして誠にありがとうございます。
適切にご使用いただくために、こちらの取扱説明書をご一読ください。

▽主な仕様と寸法

本体寸法：

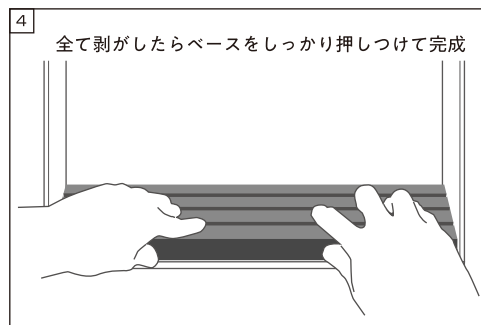
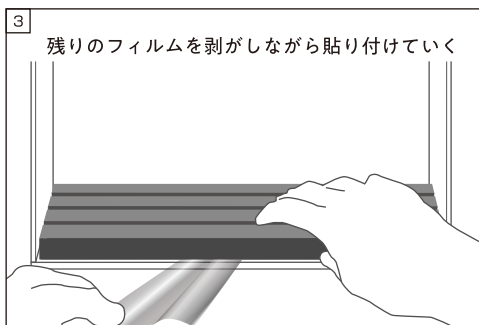
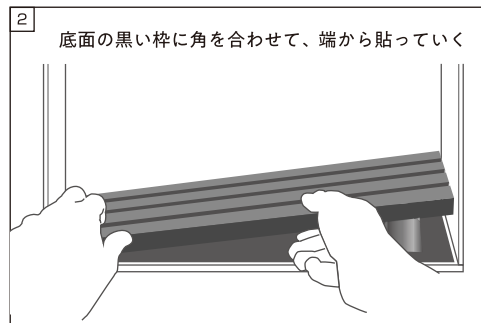
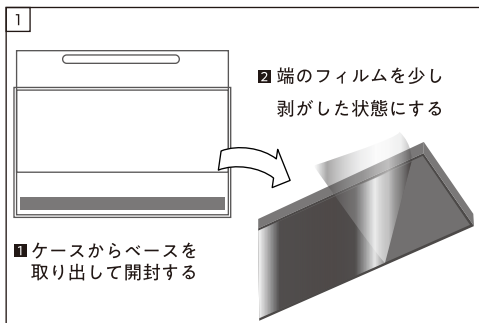


品名：アクリルスタンドケース 品番：CCA-101、CCA-201
(アクスタ高さ 推奨サイズ CCA-101: ~120mm、CCA-201: ~150mm)

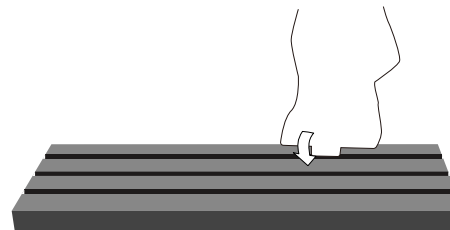
背景紙最大：CCA-101_ヨコ 248mm タテ 139mm
※裏面参照 CCA-201_ヨコ 288mm タテ 162mm

材質：本体 アクリル樹脂、ベース EPDM(スポンジ)、滑り止め EVA

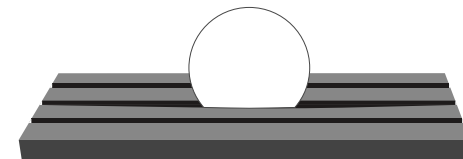
▽ベースの貼り付け方



▽ご使用方法



倒れない深さまでアクスタをスリットに挿します。



スポンジ素材なので、アクスタより厚みのある缶バッジなどもスタンドできます。

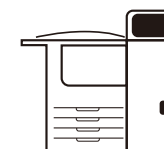
▽背景紙の印刷方法一例

1 背景にしたい画像を用意、16:9 にトリミング



★パソコン用の壁紙画像(16:9)は画像全体が入り切って背景にしやすいためおすすめ

2 アプリでコンビニプリントへ



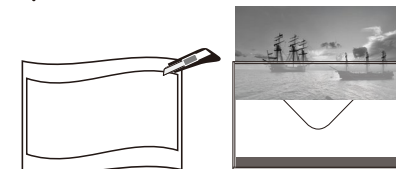
コンビニのプリンターアプリをインストールして、コンビニにて 1 で用意した画像をプリントする準備

3 CCA-101 は B5 サイズ用紙
CCA-201 は A4 サイズ用紙で印刷



用紙の上下に左右より広い余白があって
画像全体が用紙に入りきっていれば OK

4 余白を切り取ると、ピッタリに完成



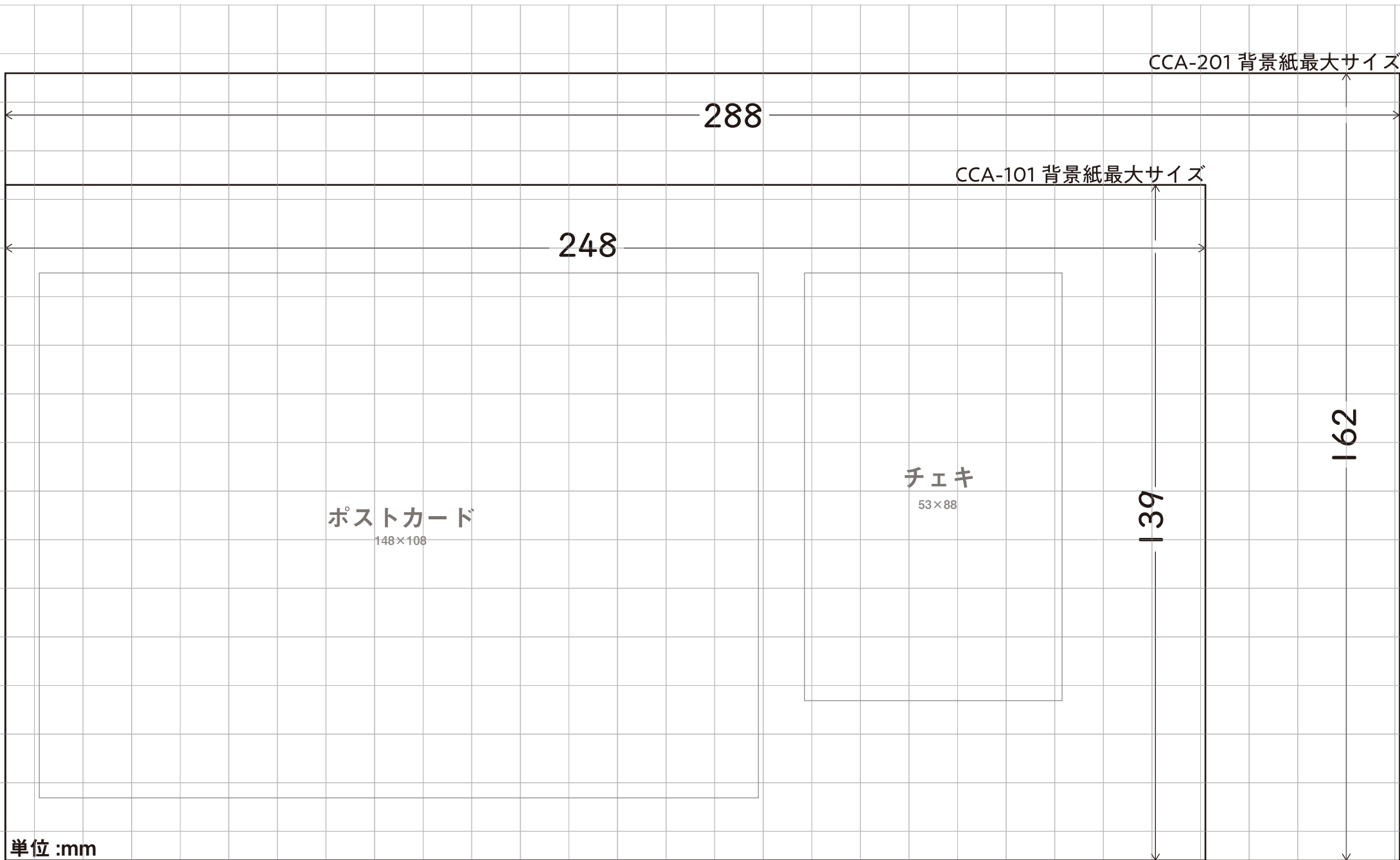
▽ご使用上の注意

- この製品は、室内専用です。車内や屋外、水のかかる所などでは使用しないでください。直射日光や暖房器具の熱が直接あたる場所や、湿気・乾燥の著しい場所での使用は避けてください。(製品及びアクリルスタンドが変形や劣化する恐れがあります。)
- アクリルスタンドケース内の保管物に対して、一切の責任を負いかねます。
- 製品を設置されるときは、水平な場所に置いてください。水平が保たれないまま設置されると、本体のゆがみや可動部の動作不良など、使用上の支障をきたす恐れがあります。
- お手入れの際、アクリルは傷つきやすいので注意しながら、柔らかい布でからぶきしてください。汚れがひどい場合には、うすめた中性洗剤を含ませた布でかるく拭いて汚れを落とし、その後洗剤が残らないよう水拭きおよびからぶきをしてください。ベンジン、シンナー、クレンザーなどは使用しないでください。
- アクリルスタンドケース本体の清掃にはアルコール系消毒剤は使用しないでください。
- 製品の分解や改造を行ったり、部品がはずれたまま使用しないでください。破損やけがをすることがあります。
- 製品を第三者に貸与したり譲渡したりする場合には、この取扱説明書を必ず添付し、取扱方法を十分に説明してください。
- 廃棄処分をする場合には、地域の分別方法に従って廃棄してください。

背景サイズガイド

下の枠は背面に入る用紙の最大サイズ

枠をガイドにして用紙を切り取って飾ろう！



単位 :mm