

## ライフスタイルツール with Speaker

LST-WS01

取扱説明書（保証書付き）

このたびは本製品をお買い上げいただき、誠にありがとうございます。  
ご使用になる前にこの取扱説明書を必ずお読みになり、機能・使用方法をご理解の上、正しくお使いください。  
この取扱説明書は、いつでも見ることができる場所に大切に保管してください。

## 仕様

品名	ライフスタイルツール with Speaker
品番	LST-WS01
本体寸法	約 W185(270)×D107×H258mm ※()は展開時のサイズ
本体重量	約 550g
材質	紙・磁石・スチール・MDF など
給電ケーブル	長さ 約 600mm
電源	USBDC5V1A (ACアダプタ、モバイルバッテリー (いずれも USB A) などが必要です。※1A以上の出力ができる製品に接続してください。)
定格出力	200mA
スピーカー	4Ω3W
対応機種	iPhone シリーズまたは底面にスピーカーがあるスマートフォン (縦置きのみ)
対応サイズ	W80×D15×H170mm 以下のスマートフォン ※厚みのあるスマートフォンケース(手帳型や背面にカードなどを収納できるもの)をつけていると、センサーが信号を拾いにくく、音が大きくなりにくい場合があります。

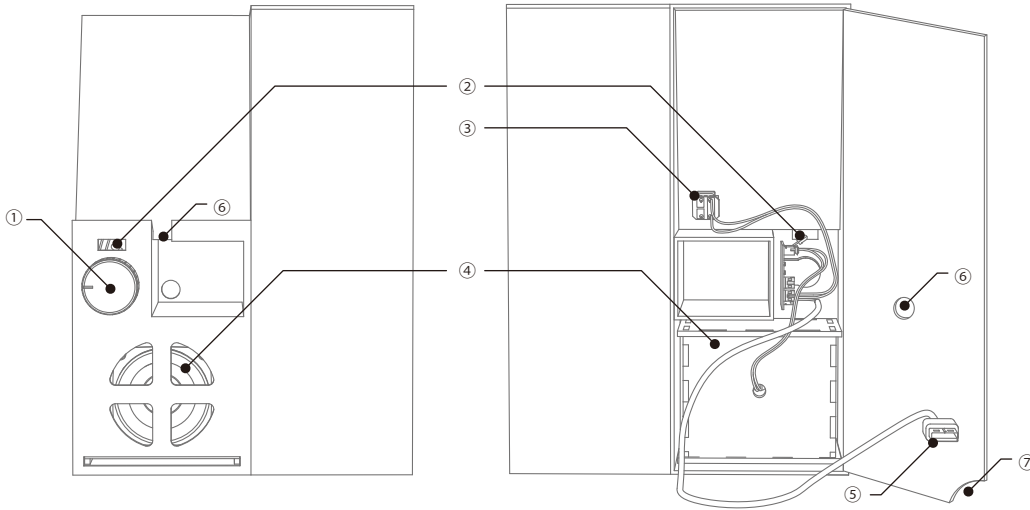
## 安全にお使いいただくために、使用上の注意

- 本製品は電力を使い動作しておりますので、発火する危険性があります。  
万が一煙が出たり 異臭がした場合は接続している機器の電源を切り、お買い上げの販売店又は当社までご連絡ください。
- 本製品は紙の風合いを生かした製品です。太陽光や蛍光灯などの光により、色があせる場合があります。
- 個体差により色合いが若干異なる場合があります。
- 乾燥や湿気などにより若干の反りが発生する場合があります。
- 開閉部に磁力の強いマグネットを使用しております。磁気の影響を受けるものに近づけないでください。
- センサーを触る際、濡れた手では触らないでください。
- ヒンジ部分に無理な力を加えたり、ポケットへ過度に重いものを入れしないでください。
- ぐらつき、傾きのある不安定な場所、直射日光の当たる場所や火の近く、高温多湿になる場所での使用や保管は避けてください。
- 本製品を USB ポートから外す場合は、必ずコネクタをしっかりと持って外してください。
- 絶対に分解・改造を行わないでください。
- 本製品の使用による他の機器の故障、不具合につきましては、弊社では一切の責任を負いかねます。
- 小さなお子様の手の届かないところで使用、保管してください。

## 保証書（保証規定）

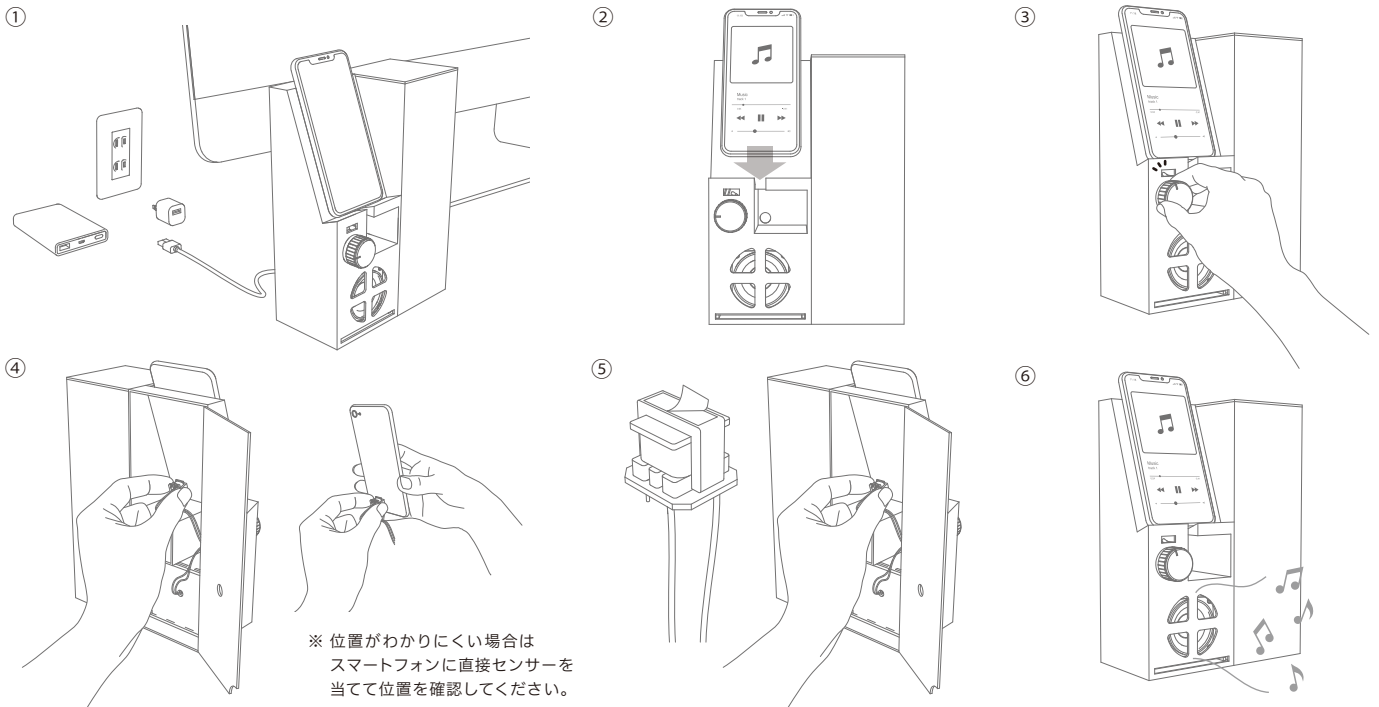
<ul style="list-style-type: none"><li>● 取扱説明書の注意に従った正常な使用状態で保証期間内に故障した場合は、本保証規定に従い、無償で同等品と交換させていただきます。</li><li>● 故障した場合は、製品に必要事項を記入した保証書を添えて、お買い上げの販売店までお持ちください。なお、その際の交通費・その他の諸掛りはお客様のご負担となります。</li><li>● 保証期間内でも次の場合は保証対象外となります。<ul style="list-style-type: none"><li>① お買い上げ後の移動・落下または輸送などによる故障・破損。</li><li>② 誤用・乱用およびお取り扱い不注意による故障・破損。</li><li>③ 天災・火災・地震・水害などの災害による故障・破損。</li><li>④ 不当な修理・改造および異常電圧に起因する故障・破損。</li><li>⑤ 消耗品および付属品の交換。</li><li>⑥ 保証書の提示がない場合および必要事項 (お買い上げ販売店) の記入がない場合。</li></ul></li><li>● 保証書は日本国内においてのみ有効です。 This warranty is valid in Japan only.</li><li>● 保証書の再発行はいたしませんので紛失しないよう大切に保管してください。</li></ul> <p>※この保証書は、お客様の法律上の権利を制限するものではありません。</p>	品名	ライフスタイルツール with Speaker
	品番	LST-WS01
	保証期間	お買い上げ日より半年間
	お買い上げ日	年 月 日
	お客様	お名前
ご住所		
	電話番号	
	販売店名・住所・電話番号	

## 各部の名称



- ① ON / OFF ・ ボリュームダイヤル
- ② LED 電源ライト
- ③ センサー
- ④ スピーカーユニット
- ⑤ 給電ケーブル ( USB A )
- ⑥ スマートフォン充電ケーブル通し穴
- ⑦ 給電ケーブル通し穴

## 使用方法



※ 位置がわかりにくい場合は  
スマートフォンに直接センサーを  
当てて位置を確認してください。

- ① 本製品の給電ケーブルを別売のACアダプタ、モバイルバッテリー（いずれもUSB Aタイプ）などに接続してください。※ 1A以上の出力ができる製品に接続してください。
  - ② スマートフォンから音楽などを再生し、中心を合わせて本製品に設置してください。
  - ③ ON / OFF ・ ボリュームダイヤルを時計回りに回し、カチッと音がして青いLEDが点灯している事を確認してください。
  - ④ 背面からセンサーを当てて、音が一番大きくなる位置を確認してください。※ 位置がわかりにくい場合はスマートフォンに直接センサーを当てて位置を確認してください。
  - ⑤ センサーの両面テープを剥がして④で確認した位置に貼り付けてください。
  - ⑥ 音楽をお楽しみください。
- ※ 使用が終わったら ON / OFF ・ ボリュームダイヤルを反時計回りに回し電源を切ってください。カチッと音がして青いLEDが消灯していることを確認してください。

## こんなときは

### Q1. 音がスピーカーから聞こえない

- いくつかの原因が想定されますので、下記の点についてご確認ください。

- A1. 電源が切れている可能性があります。青色のLEDが点灯しているかをご確認ください。
- A2. センサーが音を上手く拾えていない可能性があります。  
センサー貼り付け位置または、スマートフォンの設置位置を微調整してください。

### Q2. 電源が入らない（青いLEDが点灯しない）

- いくつかの原因が想定されますので、下記の点についてご確認ください。

- A1. 接続しているUSB機器が正しく動作しているかをご確認ください。
- A1. ご使用のACアダプタ、モバイルバッテリーなどが1A以上出力可能かご確認ください。

**ナカバヤシ株式会社**

お客様相談室 受付時間/土・日・祝日を除く  
TEL: 0120-166-779  
<https://www.nakabayashi.co.jp/>