

## ECD-4102T

## 取扱説明書

このたびは本機をお買い上げいただき、誠にありがとうございます。  
ご使用になる前にこの取扱説明書を必ずお読みになり、機能・使用  
方法をご理解の上、正しくお使いください。

この取扱説明書と保証書（パッケージ台紙裏面記載）は、いつでも  
見ることができる場所に大切に保管してください。

## 仕様

- 品名：電卓デスクトップスタンダード M
- 品番：ECD-4102T
- 仕様：12桁表示 / パーセント計算 / 税計算 / 2つの電源 / 早打ち対応 / チルト機能 / プラスチックキー
- 電源：太陽電池（内蔵）、ボタン型電池 1 個（種類は電池の交換方法項目参照）

※本製品は 6～8 分間操作しないと自動的に電源がオフになります。

- 電池寿命：約 1 年（使用状況により異なります）

※ご使用にならない場合も、1 年に 1 度は電池交換をおすすめします。

- 寸法：約タテ 174×ヨコ 104×厚さ 33mm

- 重量：約 134g

※本書の内容は予告なく変更することがあります。

※本書及び本機の使用や故障により生じた損害、逸失利益、また第三者から  
のいかなる請求につきましても、当社では一切の責任を負いかねます。あ  
らかじめご了承ください。

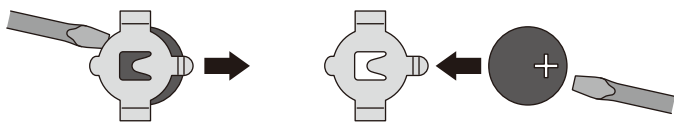
※改良のため予告なく仕様・外観を変更することがあります。

## 電池の交換方法

ボタン型電池【L1131】又は【LR1130】等の同規格品 1 個

※裏ブタをあける際、中の基盤や回路を傷つけないよう注意して作業してください。  
※電池交換をすると、設定していた税率やメモリー内容が消える場合があります。  
その場合税率を再設定してください。（本書裏面「消費税計算」項目参照）

- ①本体裏面にある4本のネジのうち下半分の2本をゆるめ、中の基盤や回路に注意し、マイナスドライバー等の先端の薄いもので裏ブタを持ち上げるようにしてゆっくりと取り外します。
- ②【図1】ドライバー等の工具を使って古い電池をゆっくりとケースから取り出します。
- ③【図2】新しい電池の表面を乾いた布でよくふき、+（プラス）極を上にした状態で入れます。
- ④裏ブタのツメが折れないよう注意して裏ブタを閉じ、ネジを締めます。



【図1】

【図2】

※イラストと実際の電池ホルダーの形状が若干異なる場合があります。

## リセットスイッチ（本体裏面）

静電気の影響等で、操作を受け付けなくなった場合、  
本体裏面のリセットスイッチを先端の細いもので押し  
てください。



リセットスイッチ

※強く押しすぎないでください、破損や故障の原因になります。  
※リセットスイッチを押すと、設定していた税率やメモリー内容が消える場合  
があります。その場合税率を再設定してください。  
（本書裏面「消費税計算」項目参照）

## 使用上のご注意

※ご使用前に必ずお読みください。

誤った使い方をすると、破損・故障・変形・けがなどの原因となります。

- 本機は精密な電子部品を含みます。極端な温度条件下や急激な温度変化のある場所での使用や保管は避けてください。（使用温度 0℃～40℃）
- 日の当たる車内、直射日光の当たる場所、暖房器具の近く等での使用や保管は避けてください。
- 湿気やほこりの多い場所での使用や保管は避けてください。
- 本機を落下させたり、強い衝撃を与えないでください。
- 鋭利なものでキー操作しないでください。
- 長期間ご使用にならないときは、液漏れ防止のため、必ず電池を抜いて保管してください。
- お手入れの際は、乾いた柔らかい布をご使用ください。揮発性の液体（シンナー、ベンジンなど）や濡れた布などは使用しないでください。
- この製品は防水構造にはなっていません。水や液体がかかる場所での使用や保管は避けてください。

## ◎液晶表示画面について

- 強く押ししたり、衝撃を与えないでください。ガラスが割れる恐れがあります。
- 液晶表示画面が壊れた場合、内部の液晶には絶対に触れないでください。皮膚の炎症などの原因となる恐れがあります。万一、口の中に入った場合は、すぐにうがいをして医師にご相談ください。皮膚に付着したり、目に入った場合は（コンタクトレンズをしている場合は外して）清浄な水でよく洗い流し、ただちに医師にご相談ください。
- 低温の場所で使用すると、液晶表示の反応が幾分遅くなる場合がありますが、これは液晶の性質によるもので、故障ではありません。

## ◎電池について

- 極性（+と-の向き）に注意して正しく入れてください。
- 指定されているボタン型電池以外は使用しないでください。
- 液漏れによる周囲の汚染、または破裂による火災・怪我の原因になりますので、下記内容を必ずお守りください。
- ①水や火の中に入れて、分解・改造を絶対にしないでください。
- ②ショートさせないでください。
- ③充電をしないでください。
- ④使い終わった電池を機器の中にそのまま放置しないでください。
- ⑤電池は必ずお子様の手の届かない場所で保管してください。万一、飲み込んだ場合はただちに医師にご相談ください。

## 保証規定

※保証書はパッケージ台紙裏面です。

- 取扱説明書の注意に従った正常な使用状態で保証期間内に故障した場合は、本保証規定に従い、無償で同等品と交換させていただきます。
- 故障した場合は、製品に必要事項を記入した保証書を添えて、お買い上げの販売店までお持ちください。なお、その際の交通費・その他の諸掛りはおお客様のご負担となります。
- 保証期間内でも次の場合は保証対象外となります。
- ①お買い上げ後の移動・落下または輸送などによる故障・破損。
- ②誤用・乱用およびお取り扱い不注意による故障・破損。
- ③天災・火災・地震・水害などの災害による故障・破損。
- ④不当な修理・改造および異常電圧に起因する故障・破損。
- ⑤消耗品（電池など）および付属品の交換。
- ⑥電池の液もれによる故障・破損。
- ⑦保証書の提示がない場合および必要事項（お買い上げ販売店）の記入がない場合。
- 保証書は日本国内においてのみ有効です。

This warranty is valid in Japan only.

- 保証書の再発行はいたしませんので紛失しないよう大切に保管してください。
- ※この保証書は、お客様の法律上の権利を制限するものではありません。

