

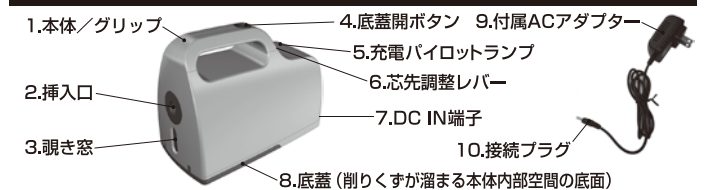
⚠️注意 ●機械のご使用上の注意事項

- 次のような場所への設置は避けてください。
 - 直射日光のあたる場所・極端に温度や湿度が高いまたは低い場所
 - くらついた台の上や傾いたところなど不安定な場所・ほこりや塵埃の多い場所
 - 調理台や加湿器のそばなど油煙や湯気があたるような場所
- 直径6.5～8mmまでの鉛筆、色鉛筆、クレヨンタイプの色鉛筆に対応した鉛筆削りです。それ以外のものは押し込まないでください。故障やケガの原因になります。上記直径内であっても、特殊な形状や表面仕上げのものは削れない場合があります。
- 底蓋（削りくずが溜まる本体内部空間の底面）を完全に閉じた状態でご使用ください。閉じていない場合は作動しません。
- 削りくずはこまめに捨ててください。いっぱいになると、くずを巻き込んで故障の原因になります。
- 短い鉛筆（約46mm未満）は押し込まないでください。押し込んだ場合は本体内部で停止しますので、本書内の「短い鉛筆の取り出し方」を参照の上、取り出してください。
- 本品は全自動仕様（自動引き込み／自動削り／自動戻り）です。無理な押し込み、引き抜きはやめてください。モーター等に負担がかかります。故障の原因となります。
- 異常や危険を感じた場合はただちに使用をやめてください。充電中の場合は、付属ACアダプターをコンセントから抜いてください。
- 5分以上の連続使用はしないでください。モーターがオーバーヒートして故障の原因になります。

⚠️警告 ●ACアダプターに関する警告事項

- 本体にリチウムイオン充電電池を内蔵しています。**発火の危険がありますので、定格外のACアダプターは絶対に差し込まないでください。定格=5.0V・1000mA**
- 表示された電源電圧以外で使用しないでください。またタコ足配線をしないでください。火災、感電の恐れがあります。
- 付属ACアダプターをコンセントに接続している状態では、機械の掃除等は行わないでください。機械が誤作動した場合、ケガの恐れがあります。
- 濡れた手で付属ACアダプターを抜き差ししないでください。感電の恐れがあります。
- コードに触ると通電したりしなかつたりする場合は、すぐに使用をやめ、付属ACアダプターを抜いて弊社または販売店にご相談ください。そのまま使用すると火災、感電の恐れがあります。
- 発熱している、煙が出ている、変な臭いが出るなどの異常状態のまま使用すると火災、感電の恐れがあります。すぐに使用をやめて付属ACアダプターをコンセントから抜き、弊社または販売店にご相談ください。

各部の名称

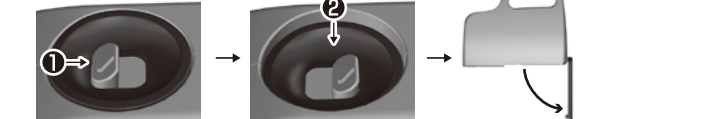


ご使用前の準備（充電方法）

- 充電には必ず付属のACアダプターをご使用ください。本機はリチウムイオン充電電池を内蔵した充電式電動鉛筆削りです。**発火の危険がありますので、定格外(5.0V・1000mA以外)のACアダプターは絶対に差し込まないでください。**
- 接続プラグを本体背面のDC IN端子へ差し込み、次に付属ACアダプターをコンセントへ差し込みます。
 - 正しく充電が始まると充電パイロットランプが赤く点灯します。
 - 充電パイロットランプが緑に変わったら充電完了の合図です。
 - 付属ACアダプターを取り外して準備完了です。充電が完了したらすぐに付属ACアダプターをコンセントから抜き、本体から接続プラグも抜いてください。 ※満充電に必要な時間：約3～4時間／切戻可能回数：約400回の切戻が可能です。(鉛筆の仕様により異なります) ※充電電池が空の状態から充電した場合、正しく削れる機率にまで約5～6分程度かかります。

操作方法

- 本機は、**自動引き込み&自動削り&自動戻りの全自動鉛筆削り**です。
- 底蓋がしっかりと閉じているか確認してください。
 - 必ず、安定した平らな机の上等に鉛筆削りを置いてご使用ください。本機を持った状態で使用しないこと。故障の原因となります。
 - 芯先調整レバーをお好みの芯先位置に合わせてください。
 - 鉛筆が鉛筆削りに自動で引き込まれるところまでまっすぐに押し込んだら、**鉛筆から手を離してください。** 芯先調整レバーは自動で戻ります。
 - 動作時、一瞬充電パイロットランプが赤く点灯します。鉛筆削りが自動で引き込み、削り、削り終わると自動で元の位置に戻ります。
 - 削りくずは必ずゴミ箱の上で、底蓋開ボタンを押して捨ててください。削りくずをならして**必ず赤いライン以下で捨てること。**削りくずが入った状態で本機を逆さまや横にしないでください。故障の原因となります。
- 底蓋開ボタンの操作方法（削りくずの捨て方）
- のレバーを親指の腹で▶方向にスライドしながら②のボタン全体を押し込むと底蓋が開きます。



保証書

この製品は厳密な品質管理および検査に合格し、製造出荷された製品です。しかし通常のご使用において万一自然故障や調整の必要が生じた場合は保証規定に従い保証いたします。

《保証規定》

- 本機の取扱説明書、本体記付の注意事項等に従った正しい使用状態で保証期間内に故障した場合には無償での修理または交換（同等製品での交換も含む）いたします。お買上げの販売店に製品を本保証書とともにご持参ください。
- 次の場合は保証期間中でも有償での修理または交換（同等製品での交換も含む）となります。
 - (a)お取扱いの不注意及びお客様ご自身による修理改造が原因の故障または損傷。
 - (b)お買上げ後の輸送、移動、落下等による故障または損傷。
 - (c)火災、地震、水害、落雷などの天災地災、公害、損害、ガス害、異常電圧や指定外の電源使用などによる故障または損傷。
 - (d)本保証書のご提示がない場合。
 - (e)本保証書に品番、製造番号、お買上げ年月日、お客様名、住所、販売店名の記入がない場合、あるいは記入内容を改ざんされた場合。
- 修理ご依頼品のご持参及びお持ち帰りの交通費など、またはご郵送される場合の郵送料金及び諸掛かりは、お客様のご負担となります。なお、故障の内容によりましては、修理に代えて同等製品と交換することもあります。
- 本保証書は日本国内においてのみ有効です。This warranty is valid only for Japan.

※この保証書によって、お客様の法律上の権利を制限するものではありません。

品番	DPS-501	製造番号			
保証期間	お買上げ	年	月	日より	1年間
お客様	ご住所 〒				
		TEL			
販売店	住所・店名・TEL				

★販売店様へ：必要事項をご記入の上、お客様へお渡しく下さい。

ナカバヤシ株式会社
お客様のお声にお応えします。【修理受付本部】
TEL:0120-166-779 受付時間：9時～17時
<https://www.nakabayashi.co.jp/>

22.08

Nakabayashi

充電式シャープナー PACATTO (パカット) 取扱説明書

品番:DPS-501 **保証書付**



このたびは弊社製品をお買いあげいただき、まことにありがとうございます。

ご使用前に

- この説明書は製品のご使用にあたり、注意して頂きたい事項について説明したものです。ご使用前にこの説明書をよくお読みの上、正しく安全にお使いください。特にお子様のご使用の際は、保護者の方が記載内容を十分にご説明いただき、ご理解の上でご使用いただけますようお願いいたします。
- この説明書は大切に保管し、必要なおきに読みください。

RECHARGEABLE PENCIL SHARPENER

- 削りくずを直接ゴミ箱に「パカット」捨てられる。机を汚さない鉛筆削り
- 自動引き込み&自動削り&自動戻りの全自動仕様
- 自動折れ芯排出機能つき
- 持ち運び楽々、使用場所を選ばない充電式（リチウムイオン充電電池内蔵）
- 短い鉛筆誤挿入時排出機能つき（短い鉛筆＝約46mm未満）
- 芯先調整3段階
- 安全オートストップ機能つき（底蓋が閉じていないと動きません）
- オーバーヒート防止機能つき（連続使用時の過熱を防ぎます）

※当製品は出荷前に切削テストを実施しています。本体内部や刃の周りに削りくずが付着している場合があります。ご了承ください。

使用上のご注意

- △連続してたくさん鉛筆を削らないでください。連続して削るとモーターがオーバーヒートして故障の原因になります。5分以上の連続使用はしないでください。また、5分程度の連続使用を行なった場合は、60分程休ませてからご使用ください。

お手入れ

- 鉛筆削りは、柔らかい布で乾拭きしてください。
- 汚れがひどい場合には、うすめた中性洗剤を含ませた布で軽く拭いて汚れを落とし、その後洗剤が残らないように水拭き及び乾拭きをしてください。
- 危険ですので、刃には直接触れないでください。
- ベンジン、シンナー、市販のシール剥がし、汚れ落としなどの溶剤やクレンザーは絶対に使用しないでください。変色・変形の原因になります。

お手入れの際は、必ず付属ACアダプターをコンセントから抜き、鉛筆削り本体から接続プラグも抜いてください。

廃棄方法

- リチウムイオン電池内蔵製品のため、各自治体の指示に従い、適切に廃棄をお願いいたします。

主な仕様

品名	充電式シャープナーPACATTO(パカット)
品番	DPS-501
本体サイズ	W82×D160×H123mm
本体重量	約455g（付属ACアダプター含まず）
主要材質	ABS樹脂
電源	リチウムイオン充電電池内蔵
切削可能鉛筆	直径6.5～8mmまでの木質鉛筆・色鉛筆等
付属品 (ACアダプター)	in>100～240V/50/60Hz out>5V DC1.0A コードの長さ1.0m

※改良のため、予告なく仕様・外観を変更することがあります。

安全上の注意事項 安全のため必ずお守りください

この取扱説明書には製品を安全に正しくお使いいただき、事故や損害を未然に防止するために給表示を使用して注意事項を表記しています。次に給表示の内容と意味を表記しますので、理解してから本文をお読みになり本機を使用してください。

- ⚠️警告 この表示のある項目を無視して取扱いを行った場合、使用者が死亡または重傷を負う可能性が想定される内容を示しています。
- ⚠️注意 この表示のある項目を無視して取扱いを行った場合、使用者が傷害を負う危険が想定される場合、および物的損害の発生が想定される場合を示しています。

- 🚫 禁止事項を示します。禁止行為を行いますと、直接または機械の損傷の結果、ケガを負う危険があります。禁止の内容を🚫の中に給文字で示します。
- 🔍 要請事項を示します。要請事項が実施されない場合は、十分な安全を保つことができません。要請の内容を🔍の中に給文字で示します。

⚠️警告 ●機械のご使用上の警告事項

- 🚫 本機に水などの液体をかけないでください。感電や故障の原因になります。
- 🚫 可燃性のスプレー（エアダスター等）は絶対に使用しないでください。電気部品等の火花により、引火・爆発の恐れがあります。
- 🚫 付属ACアダプターをコンセントに接続している状態では、機械の掃除等は行わないでください。本機は充電式の為、付属ACアダプターを抜いた状態でも機械が誤作動する可能性があります。その場合はケガの恐れがありますので、十分にご注意ください。
- 🚫 挿入口に指を入れしないでください。ケガをする恐れがあります。
- 🚫 本体内側の排出口には絶対に手や指を入れしないでください。内部にカッターがあり大変危険です。
- 🚫 本機の分解や改造はおやめください。ケガや感電の恐れがあります。
- 🚫 お子様のご使用の際は、保護者の方が本取扱説明書の記載内容を十分にご説明、ご理解いただいた上でご使用くださいますようお願いいたします。7才未満のお子様は保護者のもとでご使用ください。使用しない時はお子様の手の届かない場所に置いてください。事故の恐れがあります。
- 🚫 **発火の危険がありますので、必ず付属のACアダプターで充電してください。定格外のACアダプターは絶対に差し込まないでください。定格=5.0V・1000mA**

トラブル時のチェックポイント

- トラブルが発生した場合、以下のチェックを行ってください。
鉛筆削りが動かない、削っている途中で止まった、削り途中で鉛筆が戻ってきた、削れない

原因（チェックポイント）	処置
●底蓋が開いていませんか。	●底蓋をしっかりと閉じてください。
●鉛筆を握り続けていませんか。	●自動引き込みが開始したら鉛筆から手を離してください。
●5分以上連続で削っていませんか。	●60分程度休ませてからご使用ください。
●折れ芯が詰まっていますか。	●詰まっている芯を取り除いてください。
●充電が切れていませんか。	●鉛筆を取り除き、充電を行ってください。
●充電が足りていますか。	●充電量が不足すると、削り途中で鉛筆が戻ってきます。充電を行ってください。
●削りくずがいっぱいになっていませんか。	●削りくずを捨ててください。
●短い鉛筆が入り込んでいませんか。	●鉛筆を取り出してください。

🔍 上記のチェックを行ってもなお不具合がある場合は、付属ACアダプターをコンセントから抜いて、お買上げの販売店または弊社にご相談ください。

修理は危険ですので必ず販売店にご相談ください。

定期的なチェックポイント

- 鉛筆を入れてもときどき運転しないことがある。
 - コードを動かすと充電したり、しなかつたりする。
 - 運転中、異常な音が出る。
 - 本体に変形、異常な変色がおこった。
 - こげ臭いにおいがする。
 - その他の異常、故障がある。
- これらの症状がある場合は、付属ACアダプターをコンセントから抜いて、お買上げの販売店または弊社にご相談ください。