

ご使用前に必ずお読みください

Digio²

取扱説明書・保証書

※大切にお手元に保管してください。

Water injection Humidifier

 USB加湿器

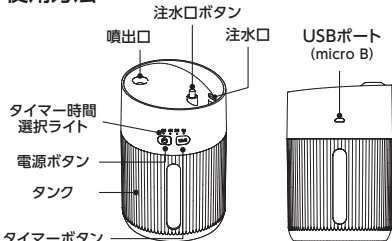
製品仕様

- ◆ 本体寸法：W94×D94×H142mm
- ◆ 本体重量：約 228g/ 約 13g (USB 電源ケーブル)
- ◆ ケーブル長：約 1m
- ◆ 入力：DC5V 0.3A
- ◆ タンク容量：400ml
- ◆ 噴霧量：約 30ml/h
- ◆ 加湿方式：超音波式
- ◆ 材質：ABS、PP、シリコーン

付属品

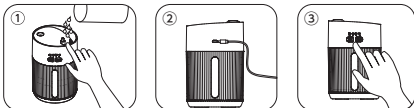
- ◆ USB 電源ケーブル (microB オスー USB A オス)
- ◆ 交換用フィルター 1 本
- ◆ 取扱説明書 兼 保証書 (保証期間 6 ヶ月)

使用方法



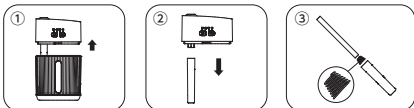
タイマーボタン

●加湿器動作手順



- ① 本体上部にある注水口ボタンを押しながら、適量の水を少しずつタンクに注水します。
※一度に沢山の水を注水すると下のタンクに水が流れずに溢れてしまう可能性があります。ご注意ください。
※蓋を外し、注水することも可能です。その際は水位線を目安に規定量の水を注水してください。
- ② 注水口ボタンを放し、付属のUSB電源ケーブルで電源に接続します。
電源ボタンを短く押すと加湿を開始します。

●加湿フィルターの交換方法



- ① 蓋を反時計回りに回して外します。
- ② スティックを引き抜き、交換します。
- ③ 交換の際は内部下側のパネを紛失しないようにご注意ください。

※カルキ汚れなどでフィルターが硬くなった場合は、新しいフィルターに交換してください。※パネの上にフィルターをセットしてください。

電源ボタン

- 1回押し 電源ON(連続加湿)/ 8時間で自動停止
- 2回押し 5秒ごと加湿(間隔加湿)
- 3回押し 電源OFF
- 長押し LEDライト ON/OFF

※LEDライトは自動消灯等の機能はございません。
使用後は手動で消してください。

タイマーボタン

- 1回押し タイマー時間の選択
8時間/4時間/2時間/1時間から選択することが可能。
※電源起動時はデフォルトで8時間の自動停止の設定となっております。

お手入れについて

定期的クエン酸を溶かした水や、市販の加湿器用洗剤を綿棒に付け、噴出口(銀色の部分)付近に付着したカルキや不純物を拭き取ってください。

注意事項

●ご使用前に必ず付属の取扱説明書をお読みください。●本製品は規定時間で電源が切れますが、時間内にタンク内の水が無くなっても動作し続けます。起動前に必ず水量を確認してください。●タンク内に入れる水は常温の水道水を使用してください。ミネラルウォーター、アロマオイルなどは使用できません。●タンク・フィルターは常に清潔を保ってください。また、タンク内に残った水は使用後必ず捨ててください。●USBポートに水滴が付着している場合はUSB電源ケーブルを接続しないでください。●製品を直接水で洗わないでください。お手入れの際は乾いた布で汚れを拭き取ってください。●コネクタの抜き挿しをする時は、必ずコネクタ部分を持ち、無理な力を加えないでください。●本製品を長時間使用しない場合は、USBポートより外してください。●画像はイメージです。●本製品は改良・改善のため予告無く仕様を変更する場合があります。●仕様の数値は、使用条件などにより変化する場合があります。

保証規定

●この製品は厳密な検査に合格したものです。保証期間内にお客様の正常なご使用状態のもとで万一故障した場合には、本保証規定に従い無償で同等品と交換させていただきます。製品と保証書やレシートなどの購入証明書を添えてお買い上げの販売店までお持ちください。ご購入後6ヶ月以内に発生した故障は初期不良交換させていただきます。

●但し、次に該当する場合は保証対象外となります。

1. 購入証明書に購入日や販売店が明記されていない場合
2. 購入証明書と故障した本製品を弊社に提示いただけない場合
3. 購入証明書に偽造・改変などがある場合
4. 中古品やオークションなどで購入された場合
5. 取り扱い上の誤りによる故障及び損傷、修理や改造などをされていた場合
6. お買い上げ後の移動、落下または輸送などによる故障、損傷が生じた場合
7. 火災、天災、または異常電圧により故障、損傷が生じた場合
8. 接続している他の機器の不良、その他外部要因によって生じた故障及び損傷

※保証は日本国内においてのみ有効です。

※保証書の再発行はいたしませんので、大切に保管してください。

保証書		保証期間
氏名	住所	6ヶ月
TEL		
販売店名・担当者名		
住所・TEL		
		購入年月日 年 月 日

ナカバヤシ株式会社

お客様相談室

受付時間 / 土・日・祝日を除く

TEL: 0120-166-779 10:00~12:00/13:00~17:00

<https://www.nakabayashi.co.jp/>