

# 電卓機能&2ポートUSBハブ付き テンキーボード

TNK-SUC223シリーズ

## 取扱説明書

### はじめに

この度はロアス製品をお買い上げ頂き、誠にありがとうございます。  
ご使用前はこの取扱説明書をよくお読みになり、正しくお使いください。  
また、お読みこなされた後も大切に保管してください。

### ご使用の前に

#### ■ セット内容物の確認

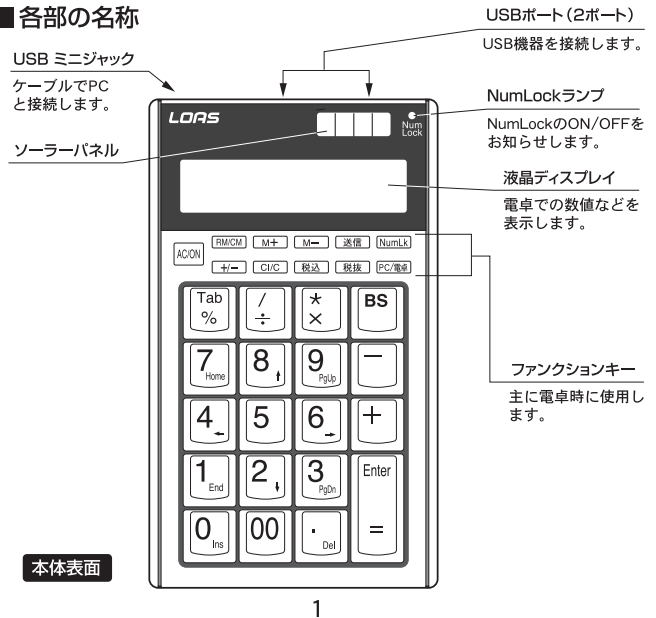
パッケージの中に下記の物がすべて揃っているかご確認ください。  
万が一不足等がありましたら、お手数ですが弊社サポートセンターまたは、お買い求めいただいた販売店までご連絡ください。

セット内容	テンキーボード本体	.....	1
	PC接続用専用USBケーブル	.....	1
	取扱説明書(本書)	.....	1

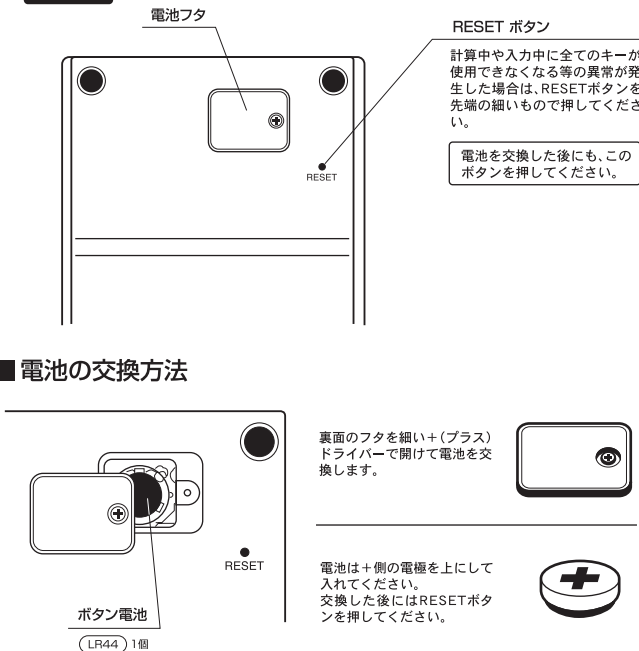
#### ■ 本製品の特長

本機は、入力しやすいキーピッチ19mmのテンキーボードに、便利な税計算付きの電卓機能を追加した、2ポートUSBハブ付き電卓機能付きテンキーボードです。  
テンキーボードの場合は、CD等からの専用ドライバーなどをインストールしなくても、NumLock非運動を実現しているため、USBポートに接続するだけで簡単に使用する事ができます。  
電源はパソコンからの電源(テンキーボード使用時)と太陽電池と内蔵電池(電卓時)を使用する3通りの電源供給で安心です。

#### ■ 各部の名称



#### ■ 電池の交換方法



#### ■ 製品仕様

- 共通仕様**
- 外形寸法:W98 × D167 × H24 (mm)
  - キー数:30 (入力キー:19 + 機能キー:11)
  - キーピッチ:19mm
  - 付属USBケーブル長:0.8m
  - USBポート数:2ポート(各ポート最大消費電流が100mAまでの機器に対応)
  - USB規格:USB1.1
- テンキーボード時**
- USB1.1規格
  - 電源電圧:5V (USBコネクタから供給)
  - 消費電流:最大50mA
- 電卓時**
- 表示:液晶表示12桁
  - 電力供給:ソーラー電源 + ボタン電池(周囲が暗い場合に自動的に稼働します。)
  - ボタン電池種類:LR44 × 1個
- 電池寿命:電池の新品交換時より約1年。  
(ケーブルを接続せず電卓として1日につき約1時間連続で稼働した場合の例)  
※出荷時に装着されている電池(電池の型番はLR44と異なりますが同等品です。)はお試用のもので電池寿命より短い期間で消耗してしまう場合があります。  
電池が完全に消耗しても周囲が通常の明るさであればソーラー電源により使用できますが、引き続き内蔵電池でご利用になりたい場合は、新しい電池と交換してください。電池には消耗に至らなくても長期間に液漏れの可能性があるため早めの交換をお勧めします。
- 自動電源オフ:ケーブルを接続しないで電卓として御使用の場合、約6分間何も操作しないと無駄な電源消費を防ぐために、自動的に電源がオフとなります。その場合「AC/ON」キーを押せば再び電源ONになります。

#### ■ 動作環境

##### 対応機種

USBポートが正常に使用できるDOS/Vパソコン  
※自作パソコンは動作保証対象外です。

##### 対応OS

Windows 98/2000/Me/XP/Vista

※Windows2000/Meをご使用の場合、OSの不具合により、接続した時にキーボードの情報が変わる場合があります。Windows2000をご使用の場合は、必ずWindows Updateを行い、サービスパック2以上にアップデートしてから、本製品を接続してください。

### テンキーボードのセットアップ

#### ■ Windows Vista, WindowsXPの場合

本製品をパソコンのUSBポートに接続します。  
自動的に認識され、画面の右下部分に接続が完了したというメッセージが表示されます。  
以上で接続完了です。

#### ■ WindowsMe, Windows2000の場合

本製品をパソコンのUSBポートに接続すると、「新しいハードウェアが見つかりました」という画面になり、しばらくすると自動的に認識されます。

#### ■ Windows98の場合

本製品をパソコンのUSBポートに接続すると、ドライバのインストール画面が表示されます。画面のメッセージに従ってインストールを行ってください。  
ドライバのインストール完了後、本製品を使用する事ができます。

## ワンポイント

ドライバをインストール中、ドライバが存在する場所を入力しなければならない場合があります。その際は、次のディレクトリを指定してください。

- ・Windows98/Meプリンストールモデルをご使用の場合 ⇒ C:\¥Windows¥Options¥Cabs
- ・Windows2000/XPプリンストールモデルをご使用の場合 ⇒ C:\¥i386 又は C:\¥Windows¥i386

## キーの入力仕様

### PCモードと電卓モード

本機は、入力しやすいキーピッチ19mmのテンキーボードとして使用する以外に、便利な税計算付きの電卓としても使用できます。

- PCモードと電卓モードの切り替えは [ PC/電卓 ] キーを押下する事により行います。
- ※USBケーブルでPCと接続していない時は電卓専用となります。
- ※USBケーブルでPCと接続した時、それまでの表示はクリアされます。

### 主なキーの機能説明表

Tab %	電卓モード	電卓上で「%」の計算を行います。
	テンキーモード	フルキーボードの「TAB」キーと同じ機能です。
/	電卓モード	電卓上で「÷」の計算を行います。
	テンキーモード	「/」の文字入力ができます。
* ×	電卓モード	電卓上で「×」の計算を行います。
	テンキーモード	「*」の文字入力ができます。
BS	電卓モード	電卓上の液晶ディスプレイの数字を右端の桁から削除します。
	テンキーモード	「Back space」キーと同じ機能です。
-	電卓モード	電卓上で「-」計算を行います。
	テンキーモード	「-」の文字入力ができます。
+	電卓モード	電卓上で「+」計算を行います。
	テンキーモード	「+」の文字入力ができます。
Enter =	電卓モード	電卓上で「=」処理をします。
	テンキーモード	「Enter」キーと同じ機能です。
AC/ON	電卓モード	電卓上でALL CLEAR 処理を行います。最初の押下時は、電源をONにします。
	テンキーモード	機能しません。
RM/CM	電卓モード	電卓上でメモリ内の数値を呼び出します。もう一度押すと数値を取り消されます。
	テンキーモード	機能しません。

4

M+	電卓モード	数値または演算の結果をメモリーに足します。
	テンキーモード	機能しません。
M-	電卓モード	数値または演算の結果をメモリーから引きます。
	テンキーモード	機能しません。
送信	電卓モード	電卓ディスプレイ上の数値を接続しているパソコンに送信入力します。
	テンキーモード	機能しません。
NumLk	電卓モード	機能しません。
	テンキーモード	「Num Lock」のON⇄OFF 切り替え
+/-	電卓モード	表示されている数値の正「+」負「-」を切り替えます。
	テンキーモード	機能しません。
CI/C	電卓モード	クリア(入力した直後に表示をクリアする)
	テンキーモード	機能しません。
税込	電卓モード	税込計算を行います。(※「税込計算の方法」を参照)
	テンキーモード	機能しません。
税抜	電卓モード	税抜計算を行います。(※「税抜計算の方法」を参照)
	テンキーモード	機能しません。
PC/電卓	電卓モード	「電卓モード」と「テンキーモード」を切り替えます。(USBケーブルでPCと接続時に限る)
	テンキーモード	「電卓モード」と「テンキーモード」を切り替えます。

## ■ 税率の設定/確認の方法

### 税率の設定

- 電卓モードの状態では [ AC/ON ] キーを押下し、内容をクリアにします。
  - [ 税込 ] キーを押下すると、電卓の液晶ディスプレイ内の左上で「TAX %」という表示が点滅します。
  - この状態で税率を入力します。(5 %の場合は「5」と入力する)
  - そのままもう一度 [ 税込 ] キーを押下します。
  - 電卓の液晶ディスプレイ内の「TAX %」という表示の点滅が停止します。
  - これで税率設定は完了です。
- ※ここで税率を設定すると、今まで設定されていた税率は新しい設定値に書き換えられます。※AC/ONを押下しディスプレイをクリアにして、ご使用ください。

### 税率の確認

- 電卓モードの状態では [ AC/ON ] キーを押下し、内容をクリアにします。
- [ 税抜 ] キーを押下すると、電卓の液晶ディスプレイ内の左上で「TAX %」という表示され、ディスプレイ内に税率の数値が表示されます。(税率設定が5 %の時は「5」と表示されます)

5

## ■ 税込/税抜計算の方法

### 税込計算の方法

【例】税抜き表示額が3,000円の場合の税込額と税額の求め方。(税率5 %の場合)

- 3 0 0 0 と入力
  - [ 税込 ] キーを押下
  - 3 1 5 0 と表示され液晶画面の左上に「TAX +」と表示されます。
  - この状態の時に続けて [ 税込 ] キーを押下すると
  - 1 5 0 と表示され液晶画面の左上に「TAX」と表示されます。
  - この状態の時にもう一度 [ 税込 ] キーを押下すると元の3 0 0 0が表示されます。
- ※税込の3 1 5 0や税額の1 5 0が表示されている時、その値から続けて計算する事も可能です。

### 税抜計算の方法

【例】税込み表示額が5,250円の場合の税抜額と税額の求め方。(税率5 %の場合)

- 5 2 5 0 と入力
  - [ 税抜 ] キーを押下
  - 5 0 0 0 と表示され液晶画面の左上に「TAX -」と表示されます。
  - この状態の時に続けて [ 税抜 ] キーを押下すると
  - 2 5 0 と表示され液晶画面の左上に「TAX」と表示されます。
  - この状態の時にもう一度 [ 税抜 ] キーを押下すると元の5 2 5 0が表示されます。
- ※税抜の5 0 0 0や税額の2 5 0が表示されている時、その値から続けて計算する事も可能です。

## データの転送方法

電卓で計算した結果(ディスプレイに表示されている内容)をパソコンに転送できます。本製品をパソコンに接続し、正しく認識させた後、「PC/電卓」キーを押下し、電卓モードに変更します。

【例】2×4の計算結果をパソコンに転送する。

- 2 × 4 = 8 本製品のディスプレイに表示された計算結果
- [ 送信 ] キーを押下すると計算結果の「8」がパソコンに転送されます。

## Q & A

- Q1:テンキーを接続すると、パソコンの「¥」や、「(」が入力できなくなった。  
A1:Windows2000及びMeで発生します。この現象は、Windowsの不具合の為発生します。デバイスマネージャー上のPS/2キーボードドライバを再インストールしてください。

## 注意事項

- ※パソコンの入力設定が「かな入力」、入力モードが「ひらがな」の場合は、本機からの数字入力はできません。この場合は、入力モードを「英数」にしてお使いください。
- ※製品の仕様により、極端に速い連続入力をした場合は、一般のテンキーに比べて反応が遅くなる場合があります。(通常業務範囲の入力では問題ありません)
- ※本製品を自作パソコンで使用する場合は、弊社のサポート対象外となります。
- ※プリンストールされたOSをバージョンアップしたパソコンに関しては、サポート対象外となります。
- ※パソコンに接続し、電卓モードで使用中に12桁を超えた計算をしエラーになった時に省エネモードに入り復帰後クリアできない場合には一旦電卓モードにし、クリアしてからご使用ください。

6

## 使用上の注意

- 落としたり、衝撃を与えたりしないでください。
- お手入れの際は、シンナーやベンジン等のご使用にならないでください。
- 液晶画面はガラスで出来ていますので、強く押さえてはいけません。
- 温度が低いところで使用する時、液晶表示の反応が少し遅くなる場合がありますが、これは液晶の性質によるものであり、故障ではありません。

## 保証規定

この製品は、厳密な検査に合格したものです。保証期間内、お客様の正常なご使用状態の元で万一故障した場合には、本保証規定に従い無償で修理又は、同等品と交換させていただきます。製品と保証書を添えてお買い上げの販売店までお持ち下さい。ご購入後一ヶ月以内に発生した故障は、初期不良交換させていただきます。一ヶ月を過ぎた場合は修理扱いとさせていただきますのでご了承をお願いします。

但し、次に該当する場合は保証対象外となり、有償修理となります。

- 購入日が明記されていない場合
- 取り扱い上の誤りによる故障及び損傷、修理や改造などをされていた場合
- お買い上げ後の移動、落下または輸送などによる故障、損傷が生じた場合
- 火災、天災、または異常電圧により故障、損傷が生じた場合
- 接続している他の機器の不良、その他外部要因によって生じた故障及び損傷
- 弊社ではデータなどソフトウェアの保障はできませんのでご了承をお願いします。

※保証は、日本国内においてのみ有効です。

- ※保証書の再発行はいたしませんので、大切に保管してください。
- ※保証期間経過後の修理などについては、詳しくはお買い上げの販売店または弊社サポートセンターまでお問い合わせください。

商品に関するお問い合わせは、下記サポートセンターまで  
ロアス サポートセンター TEL.072-361-1830

《受付時間 9:00~17:00》【土・日・祝・祭日を除く】

E-mail support1@loas.co.jp

ロアスホームページ <http://www.loas.co.jp>

- ※本製品の仕様及び外観内容、また本書の内容については改良のため予告なしに変更する場合があります。
- ※Windowsは米国Microsoft社の登録商標です。その他本書に掲載されている商品名/社名などは、各社の商標及び登録商標です。

マニュアル No.TNKSUC223-A0612

7