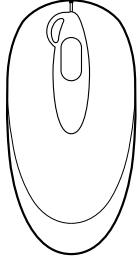


ホイールマウス  
MUS-CKT54シリーズ

取扱説明書



はじめに

この度は、ロアス製品をお買い上げ頂きまして、誠にありがとうございます。ご使用前にこの取扱説明書を最後までよくお読みになり、内容に従って正しくお使いください。また、お読みになった後も本書を大切に保管してください。

安全にご使用いただくために必ずお読みください。

本製品は安全に十分配慮して設計されていますが、誤った使い方をすると、火災や感電などの事故につながり大変危険です。ご使用の際は、注意事項を必ず守ってください。

△ 使用上のご注意

- 異常を感じたら直ちに使用を中止してください。煙がでる、変な臭いや音がするなどの異常が発生した時は、すぐに使用を中止し弊社サポートセンターにご連絡ください。
- 落としたり、衝撃を与えないでください。
- お手入れの際は、シンナーやベンジン等をご使用にならないでください。
- 内部を開けたり、分解、改造をしないでください。火災・感電・故障の恐れがあります。
- 水につけたり、濡らしたりしないでください。また、風呂場など水が入りそうな場所での使用はしないでください。火災・感電・故障の原因になります。
- 直射日光のあたる場所や高温多湿な場所に放置しないでください。
- 小さなお子様のそばでは本製品の取り外しなどの作業はしないでください。飲み込んだりする危険性があります。
- 本製品内部に金属などの異物が入らないようにしてください。火災・故障の原因になります。
- 雷が鳴っている時に本製品やケーブルに触れないでください。落雷により感電する恐れがあります。
- 本製品のケーブルを抜き差しする時は、必ずコネクタ部分を持ち、無理な力を加えないでください。故障などの原因となる場合があります。
- 本製品の故障により、人身事故、火災事故、社会的な障害などが生じても、弊社では一切責任を負いかねますので、誤動作防止、安全設計などに万全を期されるようご注意願います。
- 本製品を使用中に消失したプログラムやデータの回復や修復に要する費用の保証は一切致しかねます。故障に備えて定期的にバックアップをお取りください。
- 弊社のハードウェアを使用する目的でドライバをインストールした時の障害や使用時に生じた誤動作、使用不能などによりお客様に生じた直接、間接的な損害について、弊社は一切賠償の責任を負いません。本製品を接続する前に、パソコン内の重要なプログラムデータについては必ずバックアップをお取りくださいませうお願い致します。

●マウス底部から直接LEDの発光部を長時間見ないでください。

インストールの方法

I 本製品ご使用の前の確認

初めに、Windows標準以外の他社製マウスドライバがインストールされている場合は、必ずそれらのアンインストール(ドライバの削除)を行ってください。この設定を行わないと、マウスが正しく動作しない事があります。

II パソコンとマウスの接続

PS/2ポートに接続する場合  
(変換アダプタを使用する)

1. パソコンの電源を切ります。
2. マウスのコネクタに変換アダプタを取り付け、パソコンのPS/2ポートに接続してください。この時コネクタの向きに注意してパソコンに接続してください。
3. パソコンの電源を入れます。

ノートパソコンを使用の方でマウスが正しく動かない場合、バイオメニューでポインティングデバイスを「無効」又は「使用不可」にしてください。バイオスの取扱は、お手持ちのパソコンの取扱説明書に記載されています。

USBポートに接続する場合

◆ Windows Me / 2000 / XP / Vista の場合

本製品をパソコンのUSBポートに接続してください。(パソコンの電源はON/OFFどちらでも構いません。)接続後パソコンが本製品を認識すると、自動的にインストールを行います。

◆ Windows 98 の場合

1. 本製品をパソコンのUSBポートに接続してください。(パソコンの電源はON/OFFどちらでも構いません。)パソコンが本製品を認識すると次の画面が表示されます。「次へ」を押してください。



インストール時はまだマウスがご使用になれない為、「次へ」等の操作はキーボードの「Enter」キーや矢印キーを使って操作します。

2. 「使用中のデバイスに最適なドライバを検索する(推奨)」にチェックがある事を確認して、「次へ」を押してください。



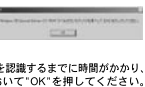
3. 次の画面でも「次へ」を押してください。  
備考：チェックを入れる箇所が幾つもありますが、これらにチェックが入っていても構いません、どちらでも構いません。



4. 数秒後、次のような画面になれば「次へ」を押してください。



- \* 右図のような画面が表示された場合、WindowsのCD-ROMをCDドライブに入れて「OK」を押してください。



△注意：パソコンの性能によっては、CDドライブがCD-ROMを認識するまでに時間がかかり、下記のような画面が出る場合があります。時間を置いて「OK」を押してください。また、Windowsがプレインストールされているパソコンの場合、「ファイルのコピー」の欄に「Windows\*Options\*GABS」と入力してください。



5. 最後に次のような画面になれば「完了」を押してください。インストールは終了します。



ご使用前に

I 内容物の確認

パッケージの中に下記の物がすべて揃っているかご確認ください。万が一不足等がありましたら、お手数ですが弊社サポートセンター、または販売店までご連絡ください。

- マウス本体
- 取扱説明書(本書)
- PS/2変換アダプタ

II 本製品の特長

ダブルクリックボタン搭載

ワンクリックでダブルクリック操作、使いやすいダブルクリックボタン搭載。(左ボタンをダブルクリックしたのと同じ動作を行います。)

ドライバレス設計

ドライバレス設計、差し込んでスグ使えます。

ラバーグリップ

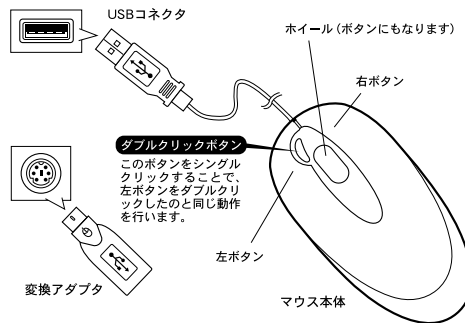
サイドのラバーグリップがしっかりと作業をサポートします。

III 動作環境

- 必要なハードウェア
  - USBポート内蔵のDOS/Vパソコン
  - PS/2ポート内蔵のDOS/Vパソコン  
変換アダプタを使用する。(PS/2互換マウスとして使用)
- 必要なソフトウェア
  - Windows Vista、XP、2000、Me、98SE

各部の名称

I 製品仕様



II 製品仕様

MUS-CKT54シリーズ	
カーソル駆動方式	光学式
分解能	800 dpi
インターフェイス	USB
コネクタ	USB Aコネクタ PS/2 変換アダプタ
ケーブル長	約 1.5 m
サイズ	W 55× D 110 × H 35 (mm)
重量	約 90 g
最大消費電流	100 mA 以下

トラブルシューティング

■マウスカーソルが正しく動きません。

1. PS/2接続(変換アダプタを使用)をされている場合。  
ノートパソコンをご使用の方に多い症状ですが、ノートパソコン内蔵のポインティングデバイスと競合している可能性があります。この場合、パソコンの取扱説明書をご覧になって、ポインティングデバイスを無効にしてください。
2. USB接続(変換アダプタを使用しない)をされている場合。  
この場合は、まずパソコンのBIOS設定でUSBポートが使用可能な状態を確認してください。次にOS上(コントロールパネル→システムのプロパティ→デバイスマネージャー)でも、USBコントローラーが使用可能な状態が確認してください。(設定・操作方法はパソコンの取扱説明書をご覧ください。)

■ホイールを回しても画面が移動しません。

ご使用のアプリケーションソフトによっては、画面移動(スクロール)機能に対応していないソフトもあります。また、古いアプリケーションソフトの多くは、スクロール機能に対応していませんのでご注意ください。(スクロール機能は、Microsoft Office 97互換で作られているアプリケーションソフトに対して動作します。)もしWindowsフォルダ上で動作しない場合は、システムの初期設定値が変更になっている恐れがあります。以下の事を試してください。

他社製のマウスドライバがインストールされていますか?  
必ずアンインストールを行ってください。

\*本製品の仕様及び外観内容、また本書の内容については改良のため予告なしに変更する場合があります。

\*Windowsは米国Microsoft社の登録商標です。その他本書に掲載されている商品名/社名などは、各社の商標及び登録商標です。なお本書では、TM、®マークは明記しておりません。

商品に関するお問い合わせはこちらまで  
ロアスサポートセンター TEL:072-361-1830  
受付時間 9:00~17:00 月曜日~金曜日(祝・祭日を除く) E-MAIL support1@loas.co.jp

ロアス株式会社

www.loas.co.jp

マニュアル No.MUSCKT54-A0710