

LOAS

MAA-002

USB5.1chオーディオアダプター
取扱説明書

はじめに

この度は、ロアス製品をお買い求めいただきまして
誠にありがとうございます。

ご使用前にこの説明書を最後までよくお読みになり
内容に従って正しくご利用下さい。

またお読みになった後も本書を保管してください。

△安全にお使いいただくために△

本製品を安全にご使用いただくため守っていただきたい内容を記載しております。必ずお読みになり、内容をよく理解した上で正しくご使用下さい。

- ・本製品を使用する際は、パソコンメーカーなどの警告事項、注意事項に従ってください。
- ・本製品や付属品、梱包材の角、凹凸部、金属部などで怪我をしないように十分にご注意下さい。
- ・本製品や付属品はお子様の手が届かないところに設置、保管してください。
- ・本製品をご自分で分解、改造、修理などを行わないで下さい。故障、感電などの恐れがあります。
- ・本製品をシンナー、ベンジンなどで拭かないで下さい。汚れは乾いたきれいな布で拭き取ってください。
- ・本製品を直射日光の強い場所や、高温になる場所、浴室などの湿度の高い場所、ホコリの多い場所で使用しないで下さい。
- ・本製品に、金属や液体などの異物を入れないで下さい。
- ・ぬれた手で触らないで下さい。故障や、感電の恐れがあります。
- ・ボリュームを上げすぎないで下さい。耳を傷める可能性があります。
- ・雷が鳴った時は本製品やケーブルに触らないで下さい。感電の恐れがあります。

梱包内容

本体	1セット
取扱説明書(本書)	1冊
CD-ROM	1枚
USBケーブル(Type A-Mini B)	1本

動作環境

OS : Windows XP / 2000 / Me / 98SE
CPU : Celeron 400MHz以上
RAM : 64MB以上
HDD : 100MB以上の空き

USBポート
CD-ROMドライブ

ドライバのインストール

■Windows XP / 2000の場合

パソコンに本製品を接続すると、[USBオーディオデバイス]と認識され自動的にドライバがインストールされます。

■Windows Meの場合

パソコンに本製品を接続すると、
[新しいハードウェアの追加ウィザード]が表示されます。



[適切なドライバを自動的に検索する]にチェックし、
[次へ]をクリックします。



インストールが完了しましたので、[完了]をクリックします。

■Windows 98 SE の場合

場合によりWindows98SEのCD-ROMを要求してくる場合があります。
その場合には、Windows98SEのCD-ROMをドライブに挿入してください。
プレインストールの場合はページ5のワンポイントを
参照下さい。

パソコンに本製品を接続すると、
[新しいハードウェアの追加ウィザード]が
表示されますので [次へ]をクリックします。



ドライバのインストール

■Windows 98 SEの場合 (つづき)

[使用中のデバイスに最適なドライバを検索する]にチェックし、[次へ]をクリックします。



ドライバの場所を聞いてきますが、どこにもチェックをせず[次へ]をクリックします。



[次へ]をクリックします。



[次へ]をクリックします。



[完了]をクリックします。



ドライバのインストール

■Windows 98 SEの場合 (つづき)

[新しいハードウェアの追加ウィザード]が表示されますので、[次へ]をクリックします。



[使用中のデバイスに最適なドライバを検索する]にチェックし、[次へ]をクリックします。



ドライバの場所を聞いてきますが、どこにもチェックをせず[次へ]をクリックします。



[次へ]をクリックします。



ドライバをインストールし、完了です。



ドライバのインストール

■ワンポイント

ドライバをインストール中、ドライバーが存在する場所を入力しなければならない場合があります。

その際は、次のディレクトリを指定してください。

・Windows98SE/Meプレインストールモデルをご使用の場合

C:\Windows\Options\Cabs

・Windows2000/XPプレインストールモデルをご使用の場合

C:\i386 又は C:\Windows\i386

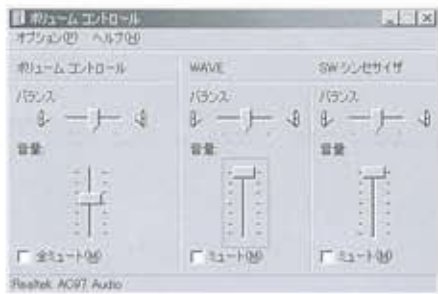
音量の調整について

■音量調整

音量調整はタスクバー内のボリュームアイコンをダブルクリックして、下記スライダーを操作していただくか、コントロールパネル内の“サウンドとオーディオデバイス”を開いていただきマスタ音量を調整してください。

※ヘッドホンご使用の場合は音量を上げすぎないように注意してください。

耳を傷める可能性があります。



Xear 3Dのインストール

 **注意** Windows98, MAC OSには対応していません

付属のCD-ROM内に収録されているこのソフトウェアをインストールすると、擬似的な5.1chのサラウンドや、イコライザーなどさまざまな調整を行うことが出来ます。インストールしなくてもUSBスピーカーとして問題なくご利用いただけます。

付属のCD-ROMをドライブにセットすると自動的にセットアップウィザードが起動します。起動しない場合には[マイコンピュータ]からCD-ROMを入れたドライブをダブルクリックして開いてください。

1. [Setup]画面が表示されますので、[Next]をクリックします。



2. [Install USB Audio Driver]と[Install 3D Audio Demo Program]の両方にチェックがあることを確認し、[Next]をクリックします。



3. インストールの確認画面になりますので、[Next]をクリックしてください。



4. インストールが完了し、再起動確認画面になります。[OK]をクリックしパソコンを再起動してください。



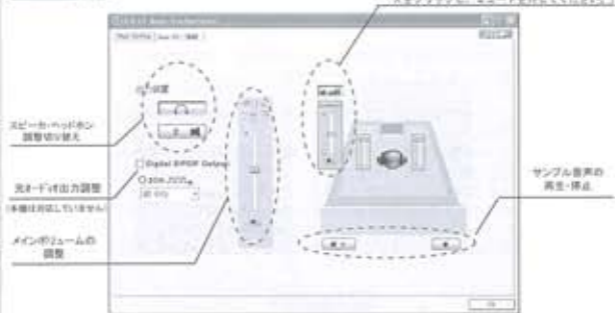
5. 再起動後、本製品をパソコンのUSBに接続するとタスクバーにXear3Dのアイコンが表示されます。



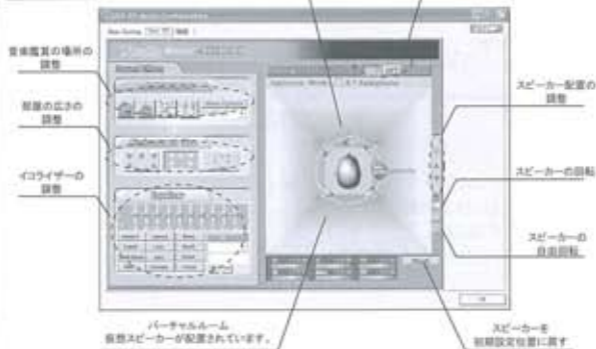
Xear 3Dの使用方法

本製品を接続し、[スタート]をクリックし、[設定]-[コントロールパネル]を選び、
[CM] Audio Configのアイコン]をダブルクリックし、開きます。アイコン: **Xear**
又はタスクバー内のXear3Dアイコンをクリックし、開きます。 **USA**

Main Setting画面



Xear 3D画面



おまけソフトウェア

Xear 3Dをインストールすると2種類のおまけソフトがインストールされます。
[スタート]-[プログラム]-[C-Media USB Audio]-[ソフトウェア]から選択して下さい。

このソフトウェアは本製品を接続していないと起動しません。

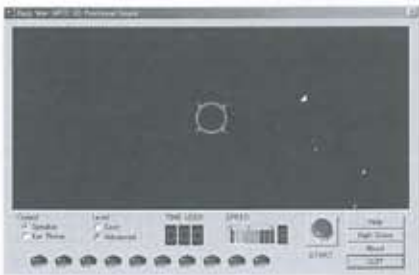
Helicopter

ヘリコプターの音の広がりを楽しむことができます。
画面をドラッグし、飛んでくるヘリコプターの音をキャッチしてください。



Rockwar

飛来する隕石を撃墜するゲームです。画面をドラッグして撃墜してください。



トラブルシューティング

■音が出ない

- [コントロールパネル]内の[マルチメディア]もしくは[サウンドとオーディオデバイス]を開き、音量タブを選択し、でミュート設定になっていないか確認してください。
- Xear3Dラウドネスの調整のスピーカーアイコンが[X]ミュートになっていないか確認してください。スピーカーアイコンをクリックし、ラウドネスの調整を行なってください。インストール直後の初期値はミュートになっています。

■本製品を接続してもパソコン本体のスピーカー もしくは付属スピーカー等からしか音が出ない

[コントロールパネル]内の[マルチメディア]もしくは[サウンドとオーディオデバイス]を開き、オーディオタブを選択し、[音の再生]欄の既定のデバイスを [C-Media USB Device]に変更してください。

Xear 3Dのアンインストール

■本ソフトを削除する場合

[スタート] - [プログラム] - [C-Media USB Audio] -
[Uninstall C-Media USB Audio] をクリックしてください。
アンインストール画面でOKをクリックします。
アンインストールプログラムが作動し、プログラムを削除します。

再起動確認画面になります。
[OK]をクリックし、パソコンを再起動してください。

Xear 3Dのデモソフトについて

■デモソフトを実行する場合

CD-ROMの中のフォルダー[CMI DEMO PROGRAM]をパソコンへコピーし、
本機を接続後、フォルダー内の[CmiPlay3D.exe] をクリックし実行して下さい。
Xt-1aの位置・音響効果等の確認ができます。
[Play]ボタンで実行し、[STOP]ボタンで停止します。

注：本機を接続したまま、CD-ROMのアイコンをダブルクリック
するとインストールが始まりますので、CD-ROMのアイコンを右クリック
し、[開く]でフォルダーを開けて下さい。
インストールが始まった場合は、Setup画面でCancelをクリックし、
Exit Setup ボタンをクリックし、インストールを終了して下さい。

注：「おまけソフトウェア」及び「デモソフト」は
サポート対象外ですのでご了承下さい。

商品に関するお問い合わせは下記ユーザーサポートセンターまで
ロアス サポートセンター TEL.072-361-1830
《受付時間 9:00~17:00》【土・日・祝・祭日を除く】
E-mail support1@loas.co.jp
ロアスホームページ <http://www.loas.co.jp>